

Nabór do Szkoły Podoficerskiej Sił Powietrznych w Dęblinie



Trwa nabór do Szkoły Podoficerskiej Sił Powietrznych w Dęblinie w grupie osobowej inżynieryjno-lotniczej. Złóż wniosek do dnia 9 sierpnia 2024 r.

Dołącz do SIL i stań się częścią zespołu dbającego o sprawność techniczną samolotów, śmigłowców i BSP!

Służba Inżynieryjno-Lotnicza (SIL) oferuje szkolenia techniczne i językowe, a także możliwość służby na każdym wojskowym lotnisku!

Szczegółowe informacje na stronie:

<https://tiny.pl/dr3n4>

Wojskowym Centrum Rekrutacji w Białej Podlaskiej

al. Tysiąclecia 28

261-352-400

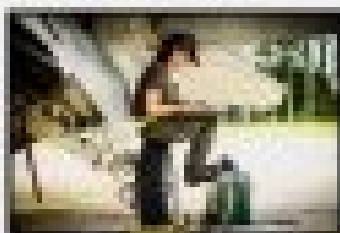
SLUŻBA INŻYNIERYNGO-LOTNICZA (SIL)



SIL to zespół specjalistów różnych specjalności wojskowych, którzy na co dzień utrzymują w sprawności technicznej:

- samoloty,
- śmigłowce

oraz pozostały sprzęt lotniczy.



KONTAKT



Centrum Inżynieringowo-Lotnicze

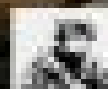
ul. Śmigłowca Północny 1
04-073 Szepiów
tel. 22-62-04-01, 22-62-04-02
fax. 22-62-04-03
www.cil.mil.pl



Biuro Podoficerów Sił Powietrznych

ul. Śmigłowca 1
04-073 Szepiów
tel. 22-62-04-75
www.bpsil.mil.pl

SLUŻBA INŻYNIERYNGO-LOTNICZA



OPIS
ZOLNIERZEN
REZERWY POLSKIEJ

KTO MOŻE ZOSTAĆ PODOFCIEREM SLUŻBY INŻYNIERYNGO-LOTNICZEJ

OPIS
SPRAWNOŚĆ
FIZYCZNOJ
KONSTYTACJA



OPIS
SIŁ
POWIERZCHNI



Wiek 18-30



Wzrost 170-190 cm



Waga 70-100 kg



Brak chorób przewlekłych



Wzrost 170-190 cm

PROCEDURA NABORU DO SZKOŁY PODOFICERSKIEJ SIL POWIETRZYNYCH W DESLINE

1. Za pośrednictwem
Mikolajewego Centrum
Rekrutacji MSZ wniossek
do dyrektora Departamentu
Kadry POC

2. W WOP przejść badania
takarskie-oceniające Twoją
skłonność fizyczną do pełnienia
specyficznej służby wojskowej
oraz badania psychologiczne

3. Przejść do rekrutacji,
która obejmuje analizę ocen
ze świadectwa oraz ocenę
artykułową, sprawozdanie
LWF-4 oraz rozmowę
kwalifikacyjną

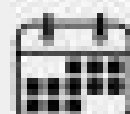
JAK WYGLĄDA SZKOLENIE

- Szkolenie ogólnowojenne:
 - podstawowe - 1 miesiąc
 - specjalistyczne podoficerskie - 2,5 miesiąca
- Szkolenie języka angielskiego
 - kurs ogólny - 1 miesiąc
 - kurs techniczny/techniczny sp. - 1,5 miesiąca
- Szkolenie specjalistyczne w dziedzinie specjalności SIL - do 2,5 miesiąca

ZALETY SLUŻBY



WYSOKA PŁACENIA
Wysokość miesięcznych doborów
funkcyjnych i motywacyjnych, nagrody
finansowe.



**WYKONANIE DZIAŁA
SLUŻBY**
Działalnośćowa, samostanowienie
i samostanowienie.



WYSOKI KONTAKT
Kursy podoficerskiej kadry, kursy
i kursy podoficerskiej kadry, kursy
i kursy podoficerskiej kadry.

SŁUŻBA INŻYNIERYJNO-LOTNICZA

Patrycjusz / Wyposażenie / Rejestr

DOŁĄCZ DO NAS



Komenda Rejonowa w Bystrzycy Kłodzkiej
ul. 29 Listopada 104-106, 57-100 Bystrzyca Kłodzka
tel. 71 733 10 00
www.pwr.bystrzyca.pl

