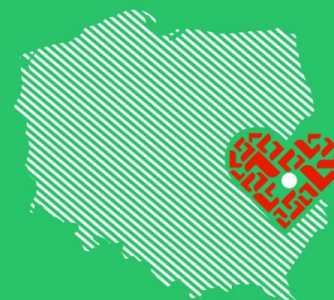


5 października 2021

Rajd rowerowy „Lubelskie Rowerowe z KSOW-em”

LUBELSKIE ROWEROWE z KSOW-em

9 PAŹDZIERNIKA 2021 r.



POLESKI PARK NARODOWY



ATRAKCYJNE NAGRODY



DLA KOBIET
ORAZ MĘŻCZYŹN
POWYŻEJ 18 ROKU ŻYCIA



SZCZEGÓŁY:
WWW.LUBELSKIE.KSOW.PL

Urząd Marszałkowski
Województwa Lubelskiego
w Lublinie



„Europejski Fundusz Rolny na rzecz Rozwoju Obszarów Wiejskich: Europa inwestująca w obszary wiejskie”.

Serdecznie zapraszamy do udziału w Rajdzie rowerowym „Lubelskie Rowerowe z KSOW-em”,

którego organizatorem jest Województwo Lubelskie.

Celem wydarzenia jest: promocja działań Krajowej Sieci Obszarów Wiejskich, aktywizacja mieszkańców wsi, promowanie i upowszechnianie zdrowego trybu życia wśród mieszkańców lubelskich terenów wiejskich, poznanie walorów turystyczno-krajoznawczych ziemi lubelskiej oraz informowanie społeczeństwa i potencjalnych beneficjentów o polityce rozwoju obszarów wiejskich i wsparciu finansowym.

Termin Rajdu: 9 października 2021 roku, godz. 10.00

Miejsce Rajdu: Poleski Park Narodowy (w części położonej na terenie Gminy Urszulin).

Wydrukowaną i wypełnioną kartę zgłoszenia udziału w Rajdzie rowerowym należy zeskanować i przesłać na adres KSOW@lubelskie.pl do dnia 8 października 2021 roku do godziny 12.00. Po tej dacie zgłoszenia będą przyjmowane wyłącznie w przypadku wolnych miejsc na liście startowej.

Dla zwycięzców Rajdu w dwóch kategoriach: „Kobiety” i „Mężczyźni” przewidziano atrakcyjne nagrody rzeczowe.

Zapraszamy do kontaktu telefonicznego (numery telefonów: 81 44 16 873, 81 44 16 693) oraz mailowego KSOW@lubelskie.pl

Regulamin Rajdu oraz Karta zgłoszenia udziału dostępne są na stronie www.lubelskie.ksow.pl

Dokumenty do pobrania:

[REGULAMIN RAJDU ROWEROWEGO](#)

[Karta Zgłoszeniowa Rajd Rowerowy](#)

LUBELSKIE ROWEROWE z KSOW-em

9 PAŹDZIERNIKA 2021 r.



POLESKI PARK NARODOWY



ATRAKCYJNE NAGRODY



DLA KOBIEC
ORAZ MĘŻCZYŃ
POWYŻEJ 18 ROKU ŻYCIA



SZCZEGÓŁY:
WWW.LUBELSKIE.KSOW.PL



„Europejski Fundusz Rolniczy Rozwoju Obszarów Wiejskich - Wzrost i równowaga w obszarach wiejskich”

