

Nowe terminy składania wniosków na 500+



5 RODZINA 500+

Gminny Ośrodek Pomocy Społecznej w Woli Mysłowskiej informuje o nowych terminach składania wniosków o świadczenie wychowawcze (500+) w 2021 r.

W związku z rozpoczynającym się od 1 czerwca 2021 r. nowym okresem świadczeniowym 2021/2022 ruszy kolejny nabór wniosków o ustalenie prawa do świadczenia wychowawczego na nowy okres. Aby uzyskać prawo do świadczenia wychowawczego od 1 czerwca 2021 r., wnioski będzie można składać już od

1 lutego 2021 r. tylko drogą elektroniczną (za pośrednictwem portalu Ministerstwa Rodziny empatia.mrpips.gov.pl, przez bankowość elektroniczną lub przez portal PUE ZUS), a od **1 kwietnia 2021 r. także drogą tradycyjną (papierową)**.

Najbliższy okres świadczeniowy w ramach programu „Rodzina 500+” będzie trwał od 1 czerwca 2021 r. do 31 maja 2022 r.

RODZINA 500+

Komu
przysługuje
świadczenie

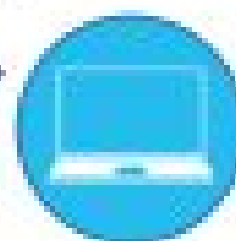


Świadczenie przysługuje na każde dziecko, które nie ukończyło 18 lat. Nie ma znaczenia sytuacja finansowa rodziny. Aby otrzymać wsparcie trzeba złożyć wniosek.

Wniosek online

Wniosek złoż w gminie, w której mieszkasz. **Od 1 lutego** możesz to zrobić w prosty sposób przez Internet. Dostępne są 3 kanały:

- strona empatia.mriips.gov.pl
- bankowość elektroniczna
- platforma PUE ZUS



Wniosek w urzędzie

Od 1 kwietnia wniosek możesz złożyć także osobiście w urzędzie lub za pośrednictwem poczty.



Kiedy
otrzymam
świadczenie



Aby otrzymać świadczenie na nowy okres świadczeniowy – tj. od 1 czerwca 2021, złoż wniosek w lutym, marcu, kwietniu, maju lub czerwcu. Jeśli wniosek złożysz po tym terminie, to świadczenie przysługiwać będzie od miesiąca, w którym złożyłeś wniosek. **Uwaga:** złożenie wniosku do końca kwietnia to gwarancja ciągłości wypłaty świadczenia wychowawczego.

Jak
otrzymam
pieniądze



Świadczenie otrzymasz w sposób dogodny dla siebie, czyli przelewem na konto lub gotówką.

