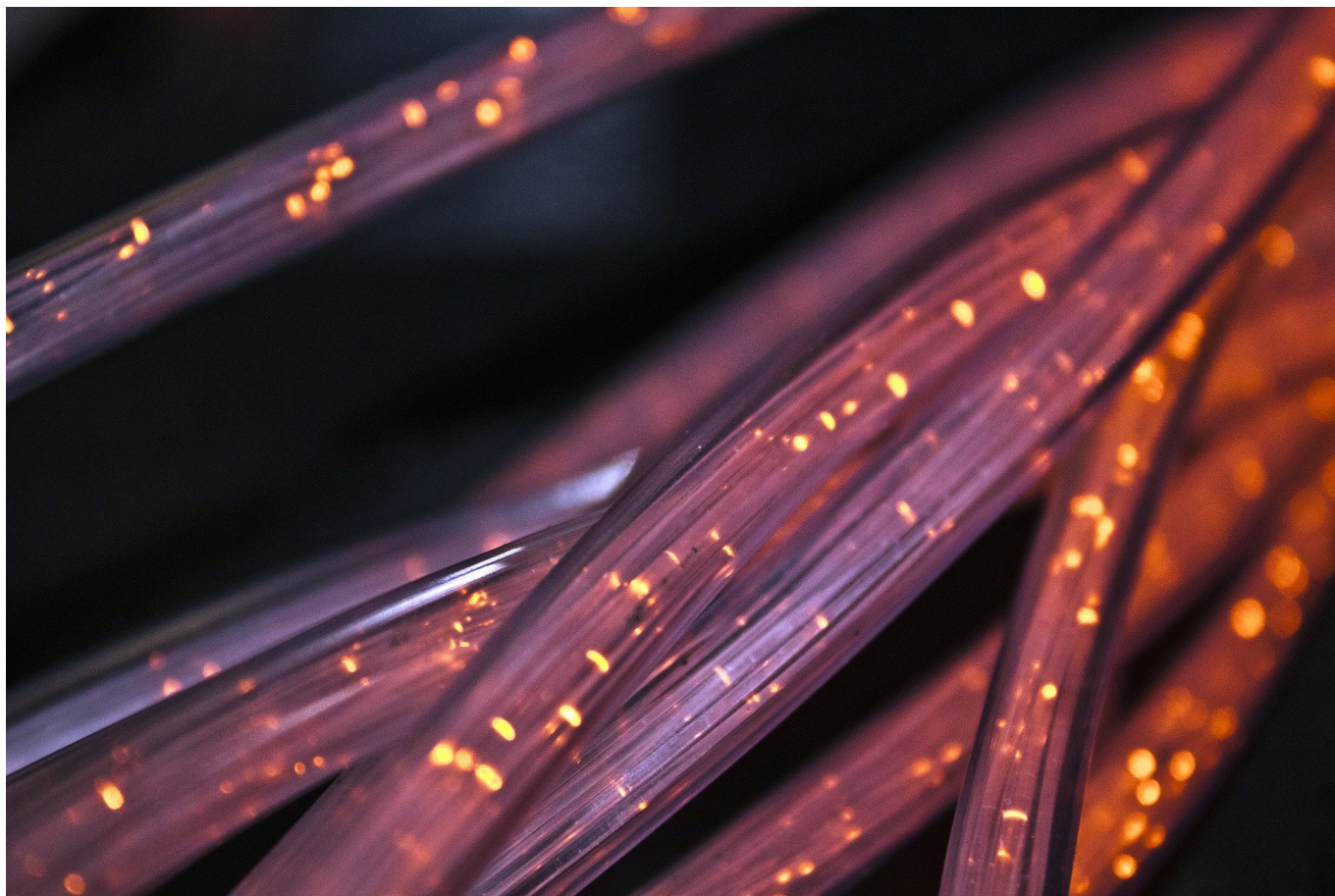


Nowoczesny światłowód w gminie Wola Mysłowska



Szerokopasmowa sieć światłowodowa o wysokiej przepustowości (min. 100 mb/s) powstanie na terenie gminy Wola Mysłowska, w ramach Programu Operacyjnego Polska Cyfrowa (POPC). Założeniem programu jest wzmocnienie cyfrowych fundamentów rozwoju kraju. Dzięki niej zyskamy bardziej komfortowy dostęp do sieci. Kiedy sieć powstanie, będziemy mieć nie tylko dostęp do szybkiego Internetu i usług telekomunikacyjnych, ale i do telewizji cyfrowej różnych operatorów.

Z terenu gminy znikną tzw. „białe plamy NGA”. To miejsca, w których obecnie brak dostępu do szybkiego Internetu.

Budowę sieci rozpoczęła spółka FIBEE I. Po wybudowaniu sieci ta spółka będzie też hurtowym operatorem sieci.

Sieć powstaje „na obszarze Puławskim A”, czyli na terenie powiatów: łukowskiego, ryckiego i puławskiego.

Plan zakłada podłączenie do sieci aż 31578 gospodarstw domowych i 127 jednostek oświatowych. Co ważne, aby sieć powstała, niezbędne jest uzyskanie zgody od wszystkich współwłaścicieli działek, przez które będzie ona prowadzona.

W załatwianiu formalności w tej sprawie (zawieranie zgód na umieszczenie infrastruktury telekomunikacyjnej i inne - związane z projektowaniem i budową sieci) spółkę FIBEE I reprezentuje firma INVESTRADE sp. z o. o.

W imieniu samorządu gminy Wola Mysłowska apelujemy do mieszkańców naszej gminy o pomoc i wsparcie przedstawicieli spółki.