

23 kwietnia 2018

Zdrowie prokreacyjne - szkolenia oraz warsztaty

ZDROWIE PROKREACYJNE WAŻNA SPRAWA

Bądź świadomy!

**Pozwól nam zadbać
o Twoje zdrowie prokreacyjne.**

**Pamiętaj, że jest ono elementem
codziennego życia.**

Grupa docelowa: osoby w wieku 18-45 lat

Chcesz wiedzieć więcej? Przyjdź na

SPOTKANIE SZKOLENIOWO-WARSZTATOWE

**Nasi specjaliści z zakresu położnictwa i ginekologii, dietetyki i psychologii
odpowiedzą na Twoje pytania.**

CO DADZĄ CI NASZE SPOTKANIA?

Poszerzą Twoją wiedzę z zakresu zdrowia prokreacyjnego.

Zmniejszą poczucie wstydu w poszukiwaniu pomocy.

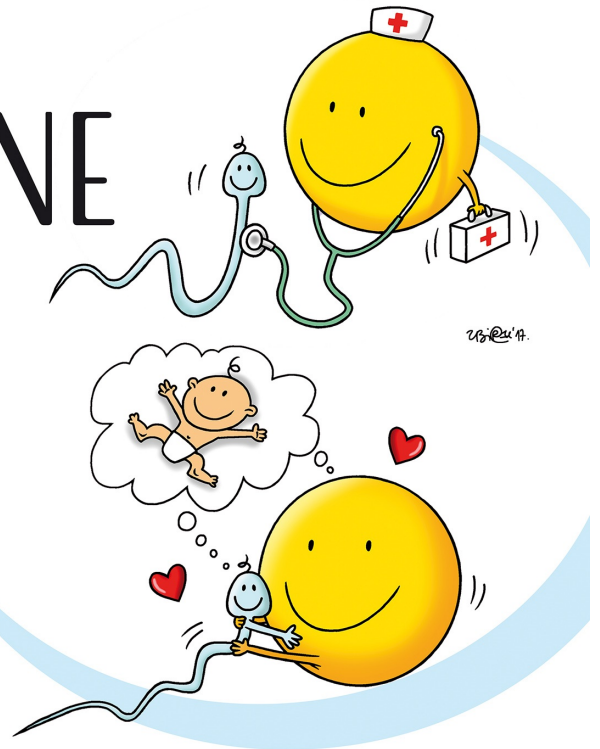
Podpowiedzą, kiedy i gdzie szukać wsparcia.

**MIEJSCE NA SPOTKANIE
W TWOJEJ OKOLICY:**

**12.06.2018r., godz. 15.30
URZĄD GMINY Wola Mysłowska
Wola Mysłowska 57, 21-426 Wola Mysłowska
sala konferencyjna**

Szczegółowy harmonogram spotkań dostępny jest na stronie internetowej: www.joachimiana.pl

Fundacja Świętych Joachima i Anny realizuje zadanie z zakresu zdrowia publicznego w ramach Narodowego Programu Zdrowia pod nazwą „Organizacja konferencji i spotkań edukacyjnych popularyzujących wiedzę na temat zdrowia prokreacyjnego – wywiady, debaty, warsztaty, wykłady” (NPZ.CO6_2_3_o_2017) w ramach Działania 2. Prowadzenie edukacji zdrowotnej i działalności informacyjnej i profilaktycznej dotyczącej czynników endo- i egzogennych mających wpływ na zdrowie prokreacyjne kobiet i mężczyzn, przeciwdziałanie skutkom seksualizacji dzieci i młodzieży, zachowań ryzykownych, uzależnień behawioralnych, uzależnień od substancji psychoaktywnych oraz kształtowanie postaw sprzyjających zachowaniom prozdrowotnym. Fundacja będzie organizatorem konferencji i spotkań edukacyjnych popularyzujących wiedzę na temat zdrowia prokreacyjnego.



FUNDACJA ŚWIĘTYCH JOACHIMA I ANNY

realizuje zadanie z zakresu zdrowia publicznego w ramach Narodowego Programu Zdrowia pod nazwą „Organizacja konferencji i spotkań edukacyjnych popularyzujących wiedzę na temat zdrowia prokreacyjnego – wywiady, debaty, warsztaty, wykłady” (NPZ.CO6_2_3_a_2017) w ramach Działania 2. Prowadzenie edukacji zdrowotnej i działalności informacyjnej i profilaktycznej dotyczącej czynników endo- i egzogennych mających wpływ na zdrowie prokreacyjne kobiet i mężczyzn, przeciwdziałanie skutkom seksualizacji dzieci i młodzieży, zachowań ryzykownych, uzależnień behawioralnych, uzależnień od substancji psychoaktywnych oraz kształtowanie postaw sprzyjających zachowaniom prozdrowotnym. Fundacja będzie organizatorem konferencji i spotkań edukacyjnych popularyzujących wiedzę na temat zdrowia prokreacyjnego.

Okres realizacji zadania: **21 lipca 2017 r. – 31 grudnia 2018 r.**

Grupą docelową są osoby w wieku prokreacyjnym 18-45 lat (studenci i dorośli).

ZASIĘG TERYTORIALNY REALIZACJI ZADANIA:

powiat siedlecki – Siedlce, Mordy, Domanice, Korczew, Kotuń, Mokobody, Paprotnia, Przesmyki, Skórzec, Suchozębry, Wiśniew, Wodynie, Zbuczyn; **powiat miński** – Mińsk Mazowiecki, Halinów, Katuszyn, Mrozy, Cegłów, Dębe Wielkie, Dobrze, Jakubów, Latowicz, Siennica, Stanisławów, Sulejówkę; **powiat wołomiński** – Strachówka, Garwolin, **powiat ostrołęcki** – Czarnia, Myszyniec, Ostrołęka, **powiat ostrowski** – Andrzejewo, Nur, **powiat siemiatycki** – Siemiatycze, Mielnik, Drohiczyn, Mielejczyce, Nurzec-Stacja, Perlejewo, Dziadkowiec; **powiat zambrowski** – Zambrów, Łomża; **powiat łukowski** – Adamów, Krzywda, Łuków, Serokomla, Stanin, Trzebieiszów, Wojcieszków, Wola Mysłowska, Stoczek Łukowski; **powiat radzyński** – Radzyń Podlaski; **powiat białski** – Biała Podlaska, Międzyrzec Podlaski; **powiat piski** – Działdowo, Nidzica, Pisz, Ruciane-Nida, **powiat szczeciński** – Szczecyno

Udział w spotkaniu potwierdzony certyfikatem.

Zachęcamy do odwiedzenia strony internetowej www.joachimiana.pl i zapoznania się z harmonogramem spotkań.

DO ZOBACZENIA W TWOIM REGIONIE

MUSISZ TO WIEDZIEĆ!

PRZEKAŻEMY CI WIEDZĘ W PRZYSTĘPNY SPOŚÓB.

ZAPAMIĘTAJ WAŻNE INFORMACJE:

- o metodach obserwacji i zapisywaniu objawów płodności i niepłodności w cyklu miesięczkowym w celu świadomego planowania rodziny
- o zagrożeniach, jakie niosą ze sobą ryzykowne zachowania seksualne i choroby przenoszone drogą płciową
- o ogromnym znaczeniu badań profilaktycznych w zapobieganiu chorobom nowotworowym kobiet i mężczyzn
- o aspektach społecznych i psychologicznych, aspektach dojrzewania, świadomego rodzicielstwa oraz o relacjach społeczno-kulturowych w rodzinie i społeczeństwie

W efekcie wrośnie Twoje poczucie odpowiedzialności za zdrowie, zmniejszy się wstyd w poszukiwaniu pomocy oraz będziesz wiedział kiedy i gdzie należy szukać wsparcia.

Wzrost wiedzy z zakresu zdrowia prokreacyjnego wpłynie na stan zdrowia Polaków i dobre zdrowie następnych pokoleń, a także przyczyni się do poprawy wskaźników demograficznych.

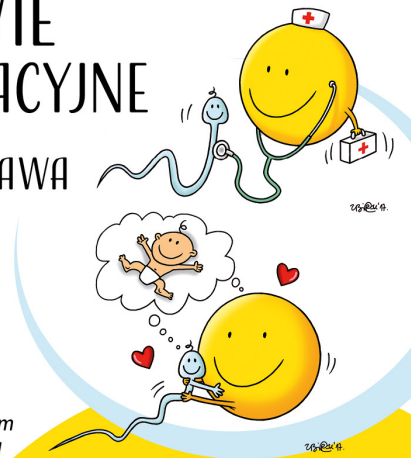
ZDROWIE PROKREACYJNE

WAŻNA SPRAWA

Bądź świadomy
swojego zdrowia

Pozwól nam zadbać
o Twoje zdrowie
prokreacyjne

Pamiętaj,
że jest ono elementem
codziennego życia



Chcesz wiedzieć więcej? Przyjdź na SPOTKANIE SZKOLENIOWO-WARSZTATOWE

które poprowadzą specjaliści z zakresu
położnictwa i ginekologii, dietytyki i psychologii

Grupa docelowa: osoby w wieku 18-45 lat

Szczegółowy harmonogram spotkań dostępny jest
na stronie internetowej: www.joachimiana.pl
Udział w spotkaniu potwierdzamy certyfikatem.

W treści znajdzie się wiedza medyczna, psychologiczna
oraz zagadnienia związane z planowaniem rodziny.

ZAGADNIENIA, JAKIE PRZYBLIŻYMY:

- Promocja prozdrowotnego stylu życia, kształtowanie prozdrowotnych postaw i przeciwdziałanie antyzdrowotnym zachowaniom przyszłych rodziców w okresie przedkoncepcyjnym.
- Czynniki ryzyka wpływające na niepłodność (wiek, palenie tytoniu, alkohol, używki, otyłość, zła kondycja psychiczna, choroby lub nieprawidłowości układu rozrodczego).
- Definicję niepłodności, przyczyny, metody diagnozy i sposoby leczenia.
- Uwarunkowania płodności. Czynniki zaburzające płodność męską i żeńską. Epidemiologia niepłodności.
- Medyczne aspekty ograniczonej płodności i niepłodności małżeńskiej.
- Naprotechnologia – charakterystyka, metody, mity i fakty.
- Profilaktyka nowotworowa i znaczenie regularnych badań profilaktycznych m.in. w zakresie onkologii.
- Planowanie rodziny, aspekt medyczny planowania rodziny, w tym obserwacja cyklu miesięczkowego, zdrowie i higiena partnerów.
- Aspekt społeczny i psychologiczny zdrowia prokreacyjnego (dojrzewanie, macierzyństwo, ojcostwo, relacje społeczno-kulturowe w rodzinie i społeczeństwie).
- Naturalne metody rozpoznawania płodności.
- Nowoczesne urządzenia i aplikacje ułatwiające rozpoznawanie płodności.
- Psychologiczne uwarunkowania ludzkiej prokreacji.
- Koncepcja programowania metabolicznego – dieta w okresie przedkoncepcyjnym i w czasie ciąży.